



**КОМИТЕТ ИМУЩЕСТВЕННЫХ ОТНОШЕНИЙ
АДМИНИСТРАЦИИ ПЕРМСКОГО МУНИЦИПАЛЬНОГО ОКРУГА**

РЕШЕНИЕ

о размещении объектов № 3333

Пермский край
Пермский округ

02.11.2024

Комитет имущественных отношений администрации Пермского муниципального округа разрешает Акционерному обществу «Газпром газораспределение Пермь» (ИНН 5902183841, ОГРН 1025900512670, почтовый адрес: 614000, г. Пермь, ул. Петропавловская, 43)

размещение объекта «Газопровод давлением до 1,2 Мпа, для размещения которого не требуется разрешения на строительство»

на землях муниципальной собственности.

на срок 1 год

Местоположение: расположенных по адресу: Пермский край, м.о. Пермский, д. Козыбаево, ул. Центральная, кад. 59:32:0950001:744

Приложение: схема предполагаемых к использованию земель или части земельного участка.

Особые условия использования:

- 1) При размещении газопровода учесть параметры ширины проезда улично-дорожной сети, во избежание сужения полосы отвода дороги.
- 2) При условии получения разрешения на производство земляных работ.

Заместитель председателя комитета


(подпись, печать)


М.В. Королева

Схема предполагаемых к использованию земель или части земельного участка

Объект: Газопровод давлением до 1,2 Мпа, для размещения которого не требуется разрешения на строительство

Местоположение: расположенных по адресу: Пермский край, Пермский м.о., д. Козыбаево, ул. Центральная, кад.59:32:0950001:744

Каталог координат, м

Площадь земель или части земельного участка, кв.м.: 259

Категория земель: земли населенных пунктов

Вид разрешенного использования: -

Описание границ смежных землепользователей:

От точки н1 до точки н2 - земельный участок с кадастровым номером 59:32:0950001:745

От точки н2 до точки н3 - земельный участок с кадастровым номером 59:32:0950001:744

От точки н3 до точки н4 - земельный участок с кадастровым номером 59:32:0950001:462

От точки н4 до точки н1 - земельный участок с кадастровым номером 59:32:0950001:671

Условные обозначения:



- предполагаемый участок земель, на которых планируется размещение объекта

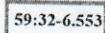


- границы и номер земельного участка, сведения о которых внесены в ЕГРН



- границы и номер объекта капитального строительства, сведения о которых внесены в ЕГРН

- граница кадастрового квартала



- зоны с особыми условиями использования территории, сведения о которых внесены в ЕГРН

:ЗУ1

- обозначение запрашиваемого земельного участка

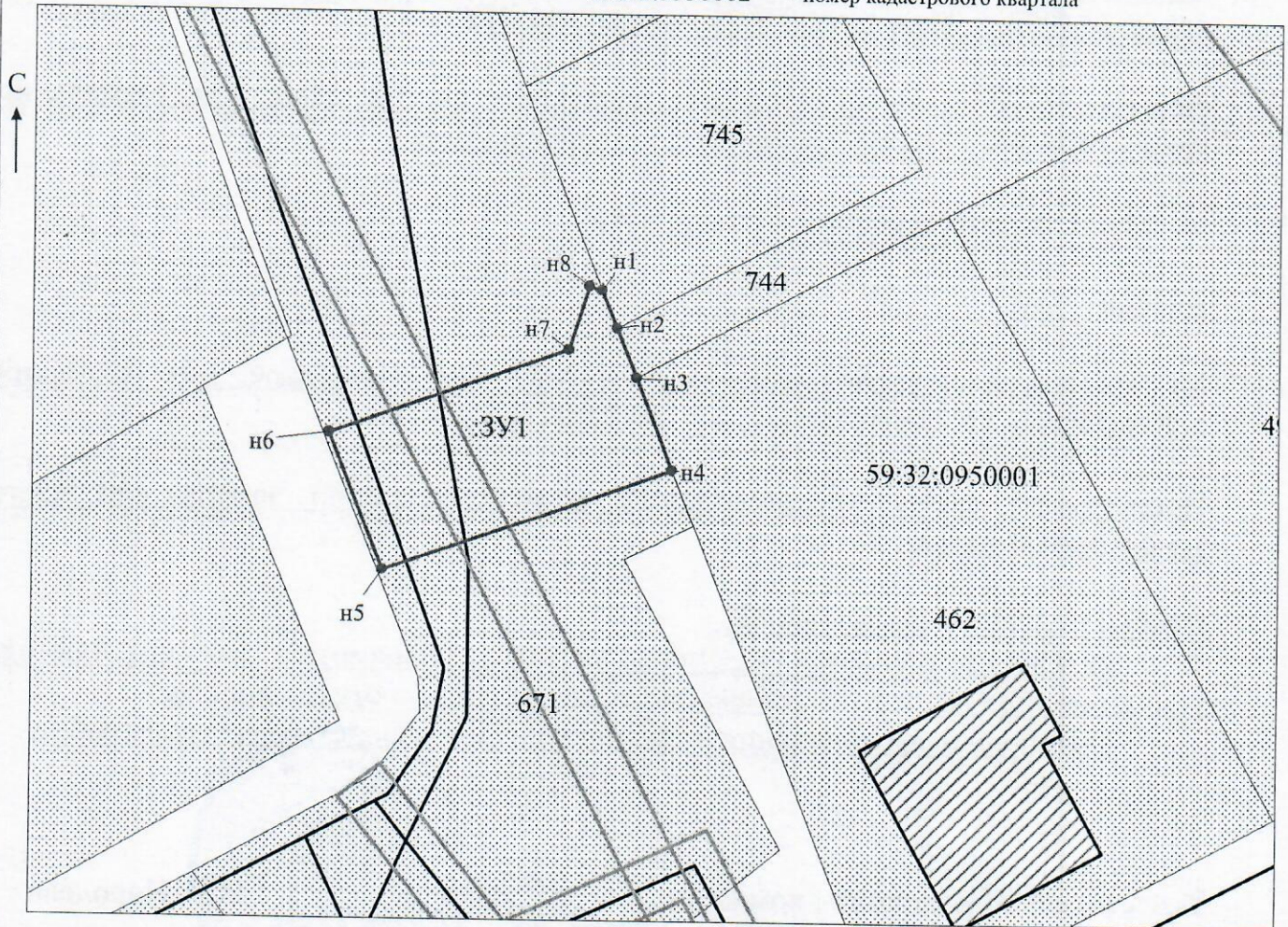
● н1

- характерная точка границ земель или части земельного участка

59:32:3530002

- номер кадастрового квартала

№ точки границы	X	Y
н1	499407.16	2232959.55
н2	499404.29	2232960.67
н3	499400.53	2232962.14
н4	499393.71	2232964.82
н5	499386.01	2232943.46
н6	499396.25	2232939.48
н7	499402.61	2232957.10
н8	499407.45	2232958.59
н1	499407.16	2232959.55



Заявитель: _____

МП

(для юридических лиц

и индивидуальных предпринимателей)

Зах

Масштаб 1:500

/Захарова Е. Л.

(подпись, расшифровка подписи)

МСК-59